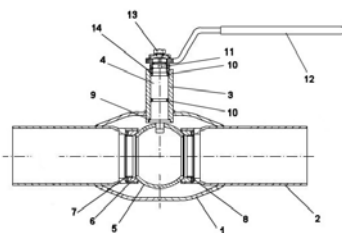




Модель 2035/ Article 2035
Кран шаровой монокорпусный с редуцированным
проходом
1 piece reduce bore ball valve

Описание	Features
<ol style="list-style-type: none"> 1. Кран шаровой монокорпусный с редуцированным проходом 2. Удлиненные соединения под сварку согласно стандарту EN 12627 3. Выполнен из углеродистой стали класса DIN St-37. 4. Уплотнение седла шара из карбонизированного тефлона. 5. Уплотнение штока - FPM (Viton). 6. Шар – нерж. сталь AISI 304. Шток – нерж. сталь AISI 303. 7. Макс. рабочее давление 25/40 бар (в зависимости от размера). 8. Рабочая температура от -30°C до +200°C. 9. Нет необходимости обслуживания, регулировки и смазки. 10. Прост в монтаже.. 	<ol style="list-style-type: none"> 1. One piece reduce bore ball valve. 2. Extension pipes for welding according to EN 12627 Std. 3. Made of Carbon Steel DIN St – 37. 4. Ball seat made of Carbinized PTFE. 5. Stem O’rings made of FPM (Viton). 6. Ball made of SS 304 and Stem made of SS 303. 7. Max. working pressure PN 25/40 depend of size. 8. Working temperature –30 °C +200 °C. 9. The valve is free of maintenance, adjustment or lubrication. 10. Easy instalation.

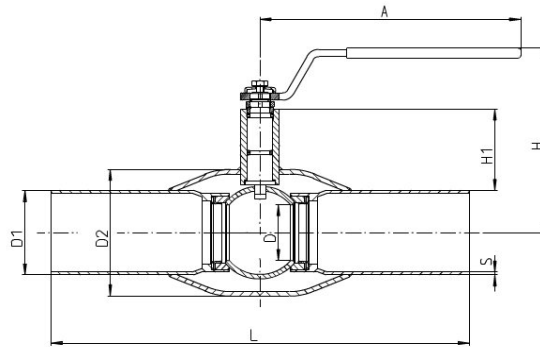


2035 G



N°	Наименование /Name	Материал	Обработка поверхности /Surface Treatment
1	Корпус / Body	Углеродистая сталь/ Carbon Steel DIN St-37	Окрашен/ Painted
2	Патрубки / Extension Pipes	Углеродистая сталь/ Carbon Steel DIN St-37	Окрашены/ Painted
3	Корпус штока / Stem Bush	Углеродистая сталь/ Carbon Steel DIN St-37	Окрашен/ Painted
4	Шток / Stem	нерж.сталь AISI 303	-----
5	Шар / Ball	нерж.сталь AISI 304	-----
6	Уплотнение седла шара / Seat ball	PTFE + графит / Carbinized PTFE	-----
7	Пружинная шайба / Spring Washer	нерж.сталь AISI 301	-----
8	Седло втулки / Seat Bush	Нержавеющая сталь AISI 301/ Stainless Steel	-----
9	Стопорная шайба / Trust Washer	Тефлон /PTFE	-----
10	Кольцевая прокладка / O’ring	Витон/FPM (Viton)	-----
11	Ограничитель хода / Stopper	Углеродистая сталь/ Carbon Steel	Оцинкован / Zinc-Plated
12	Ручка / Handle	Углеродистая сталь/ Carbon Steel	Окрашена/ Painted
13	Гайка / Nut	Нержавеющая сталь. / Stainless Steel	-----
14	Шайба / Washer	Тефлон/PTFE	-----

ОСНОВНЫЕ ПАРАМЕТРЫ / GENERAL DIMENSIONS



Модель / Ref	Размер / Size	PN	D	D1	D2	S	H	H1	A	L	Вес (кг) / Weight
2035 04	1/2"	40	10	21.3	38	2.5	100	23	120	230	0.8
2035 05	3/4"	40	15	26.9	42	3	100	24	120	230	1.0
2035 06	1"	40	20	33.7	51	3	105	40	150	230	1.3
2035 07	1 1/4"	40	25	42.4	57	3	105	39	150	260	1.6
2035 08	1 1/2"	40	32	48.3	76	3	125	59	190	260	2.2
2035 09	2"	40	40	60.3	88.9	3	130	59	190	300	3.0
2035 10	2 1/2"	25	50	76.1	108	3	180	71	280	300	4.8
2035 11	3"	25	65	88.9	127	4	190	77	280	300	6.7
2035 12	4"	25	80	114.3	153	4	220	92	280	325	9.9
2035 13	5"	25	100	139.7	177.8	4.5	245	95	420	325	14.5
2035 14	6"	25	125	168.3	219.1	6	265	103	550	350	23.5
2035 16	8"	25	150	219.1	273.0	6	***	***	***	400	56.0
2035 18	10"	25	200	273.0	355.6	7	***	***	***	530	100.0
2035 20	12"	25	250	323.9	457.0	8	***	***	***	550	152.0

(***)Примечание: 8" - 10" - 12" / с ручным редукторным приводом управления 8" - 10" - 12" with Gear Operator.

ГРАФИК ЗАВИСИМОСТИ РАБОЧЕГО ДАВЛЕНИЯ И ТЕМПЕРАТУРЫ / PRESSURE TEMPERATURE RATING

