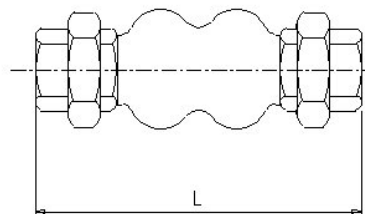
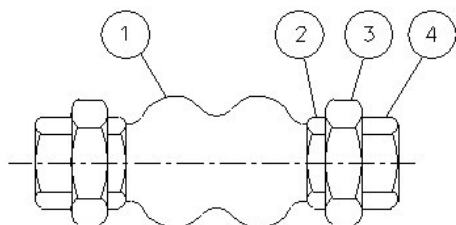




Модель 2830/ Article 2830
Муфтовый резиновый компенсатор с резьбовым соединением.
Rubber Expansion Joint, Threaded ends

| Описание | Features |
|---|--|
| 1. Резиновый компенсатор. 2. Корпус- EPDM, соединения- углеродистая сталь. 3. Резьба согласно стандарту DIN 2999. 4. Макс. рабочее давление 10 Kg/cm ² 5. Макс. рабочая температура -10°C+105°C. | 1. Expansion Joint. 2. Body made of EPDM, Ends of carbon steel. 3. Threaded ends according DIN 2999 Std. 4. Max. Working pressure 10 Kg / cm ² . 5. Working temperature – 10 °C + 105 °C. |

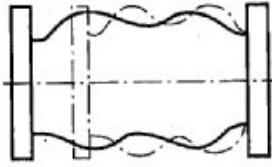


| № | Наименование / Name | Материал | Обработка поверхности / Surface Treatment |
|---|------------------------|----------------------------------|--|
| 1 | Корпус / Body | EPDM | ----- |
| 2 | Зажим / Clamp | Углеродистая сталь/ Carbon steel | Оцинкован/ Zinc plated. |
| 3 | Соединение / Union | Углеродистая сталь/ Carbon steel | Оцинковано/ Zinc plated. |
| 4 | Патрубок / Record | Углеродистая сталь/ Carbon steel | Оцинкован/ Zinc plated. |

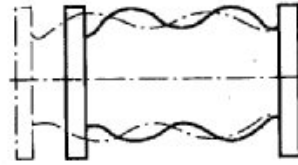
ОБЩИЕ РАЗМЕРЫ / GENERAL DIMENSIONS

| Артикул | Диаметр резьбы, дюйм / Size | PN | Размеры (мм)/ Dimensions (mm) L | Вес / Weight (Kg) |
|---------|--------------------------------|----|---------------------------------------|----------------------|
| 2830 05 | 3/4" | 10 | 200 | 0.71 |
| 2830 06 | 1" | 10 | 200 | 1.09 |
| 2830 07 | 1 1/4" | 10 | 200 | 1.31 |
| 2830 08 | 1 1/2" | 10 | 200 | 1.78 |
| 2830 09 | 2" | 10 | 200 | 2.65 |

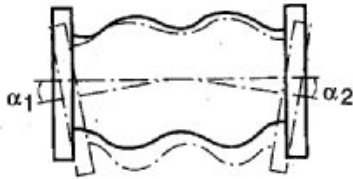
Диаграмма смещения/ *Diagram of Displacement*



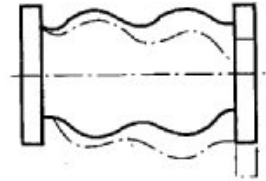
Compresión axial / Axial compression



Elongación axial / Axial stretch



Deflexión angular / Angular deflection



Desplazamiento lateral / lateral displacement

| Ref | Compresión axial / Axial compression | Elongación axial / Axial stretch | Deflexión angular / Angular deflection | Despl. Lateral / Lateral disp. |
|--------|--------------------------------------|----------------------------------|--|--------------------------------|
| | mm. | mm. | $\alpha_1 + \alpha_2$ | mm. |
| 283005 | 22 | 5 | 25° | 22 |
| 283006 | 22 | 5 | 25° | 22 |
| 283007 | 22 | 5 | 20° | 22 |
| 283008 | 22 | 5 | 15° | 22 |
| 283009 | 22 | 5 | 12° | 22 |